



**КОМИТЕТ ИМУЩЕСТВЕННЫХ ОТНОШЕНИЙ  
АДМИНИСТРАЦИИ ПЕРМСКОГО МУНИЦИПАЛЬНОГО ОКРУГА**

**РЕШЕНИЕ**

о размещении объектов № 2616

Пермский край  
Пермский округ

03.10.2023

Комитет имущественных отношений администрации Пермского муниципального округа разрешает Акционерному обществу «Газпром газораспределение Пермь» (ИНН 5902183841, ОГРН 2125902017723, почтовый адрес: 614000, г. Пермь, ул. Петропавловская, 43)

размещение объекта «Газопровод-ввод до границы земельного участка по адресу: Северная ул 6, Гамы д. (газопровод давлением до 1.2 Мпа, для размещения которого не требуется разрешения на строительство)»

на землях муниципальная собственность и государственная собственность на которые не разграничена.

на срок 1 год.

Местоположение: Пермский край, Пермский муниципальный округ, д. Гамы.

Приложение: схема предполагаемых к использованию земель или части земельного участка.

Особые условия использования:

1. При размещении объекта учесть параметры ширины проезда улично-дорожной сети, во избежание сужения полосы отвода дороги.
2. Получение разрешения на производство земляных работ.

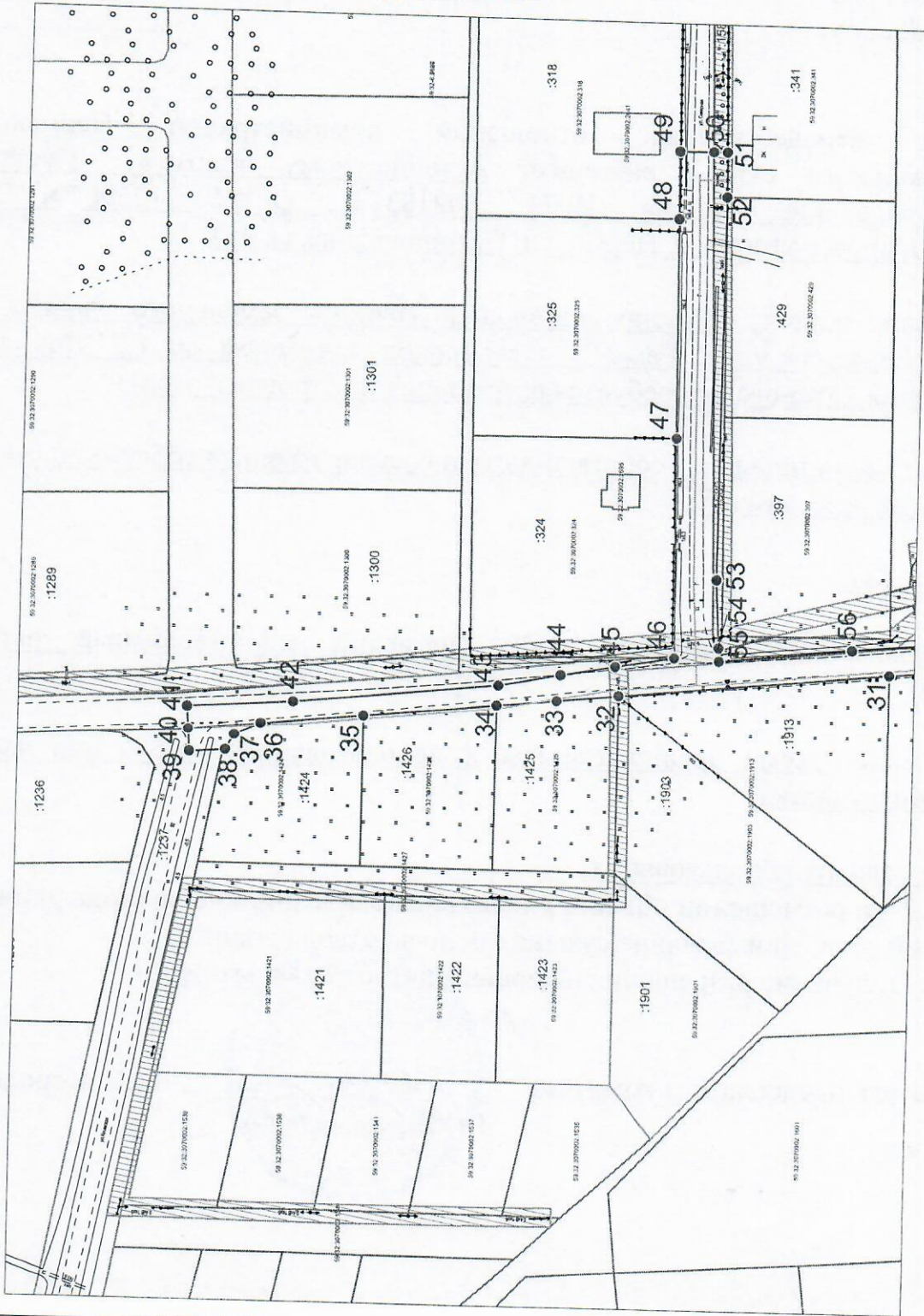
Заместитель председателя комитета



(подпись, печать)

М.В. Королева

Схема предполагаемых к использованию земель или части земельного участка  
 Объект: "Газопровод-ввод до границы земельного участка по адресу: Северная ул 6, Гамы д"  
 Местоположение: Пермский край, Пермский м.о., д. Гамы  
 Площадь земель или части земельного участка, кв.м.: 5955  
 Категория земель: земли населенных пунктов  
 Вид разрешенного использования земельного участка: отсутствует



Масштаб 1:1000

- Условные обозначения:
- 1 - граница предполагаемых к использованию земель или части земельного участка
  - 2 - граница земельного участка
  - граница земельного участка ранее учтенного в ЕГРН
  - граница кадастрового квартала
  - кадастровый номер квартала
  - кадастровый номер земельного участка в кадастровом квартале
  - проектируемый газопровод-ввод
  - существующий газопровод
  - граница зоны с особыми условиями использования территории
  - территория учтенная в ЕГРН

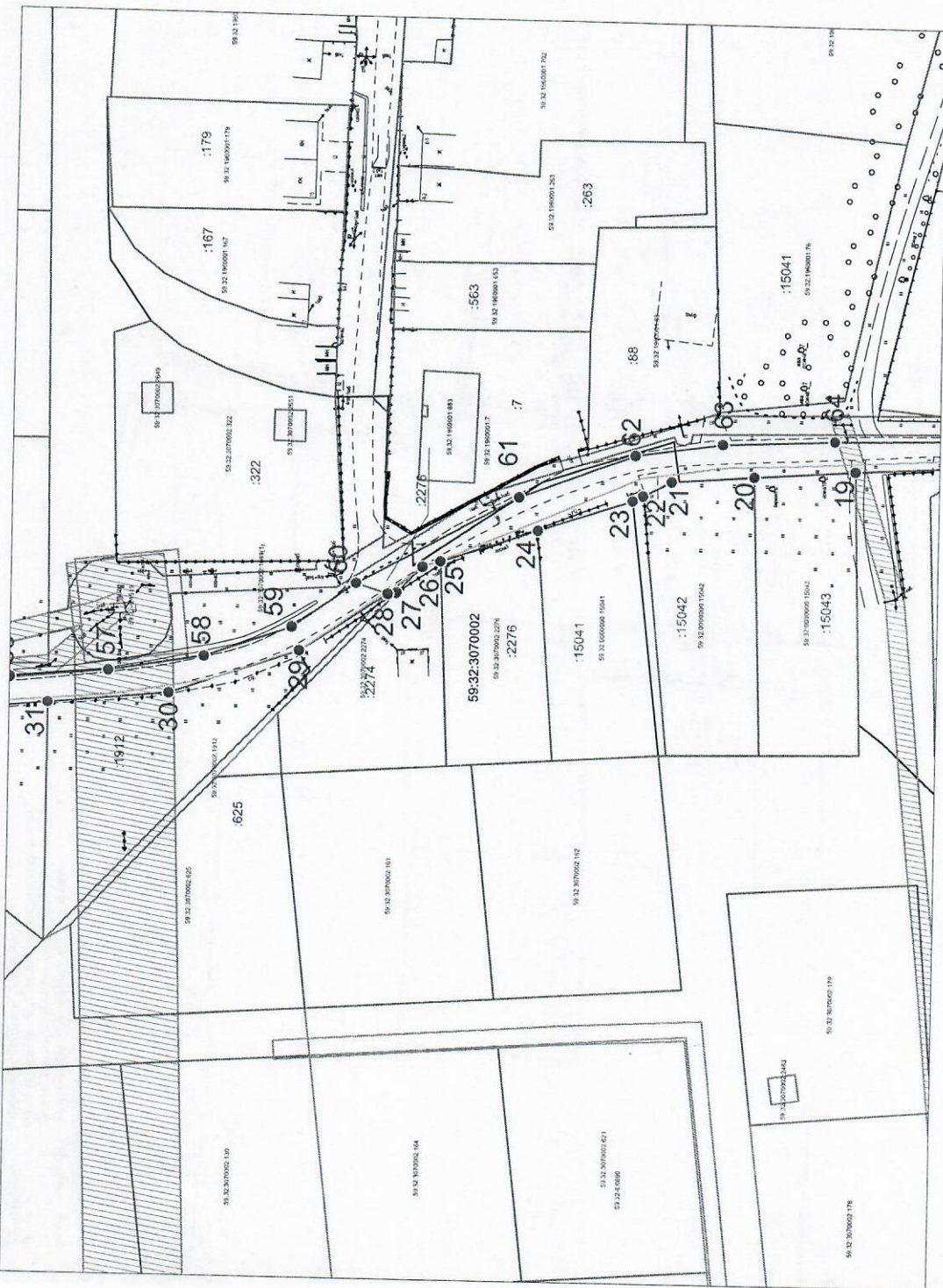
Описание границ смежных земельных участков:

от т.1 до т.4, от т.6 до т.7, от т.60 до т.73, от т.79 до т.1 - земельный участок с кадастровым номером 59:32:1960001:13768;  
 от т.4 до т.5 - земельный участок с кадастровым номером 59:32:1960001:71;  
 от т.5 до т.6, от т.18 до т.19, от т.27 до т.28, от т.40 до т.46, от т.49 до т.50, от т.54 до т.60 - земли нерадивичиной государственной (муниципальной) собственности;  
 от т.7 до т.9 - земельный участок с кадастровым номером 59:32:1960001:886;  
 от т.9 до т.10 - земельный участок с кадастровым номером 59:32:1960001:876;  
 от т.10 до т.11 - земельный участок с кадастровым номером 59:32:1960001:70;  
 от т.11 до т.12 - земельный участок с кадастровым номером 59:32:1960001:230;  
 от т.12 до т.15 - земельный участок с кадастровым номером 59:32:1960001:229;  
 от т.15 до т.17 - земельный участок с кадастровым номером 59:32:1960001:228;  
 от т.17 до т.18 - земельный участок с кадастровым номером 59:32:1960001:227;  
 от т.18 до т.20 - земельный участок с кадастровым номером 59:32:1960001:227;  
 от т.20 до т.22 - земельный участок с кадастровым номером 59:32:0000000:15043;  
 от т.22 до т.24 - земельный участок с кадастровым номером 59:32:0000000:15042;  
 от т.24 до т.25 - земельный участок с кадастровым номером 59:32:0000000:15041;  
 от т.25 до т.27 - земельный участок с кадастровым номером 59:32:3070002:2276;  
 от т.27 до т.31 - земельный участок с кадастровым номером 59:32:3070002:1912;  
 от т.31 до т.32 - земельный участок с кадастровым номером 59:32:3070002:1913;  
 от т.32 до т.34 - земельный участок с кадастровым номером 59:32:3070002:1425;  
 от т.34 до т.35 - земельный участок с кадастровым номером 59:32:3070002:1426;  
 от т.35 до т.38 - земельный участок с кадастровым номером 59:32:3070002:1427;  
 от т.38 до т.40 - земельный участок с кадастровым номером 59:32:3070002:1428;  
 от т.40 до т.47 - земельный участок с кадастровым номером 59:32:3070002:1237;  
 от т.47 до т.48 - земельный участок с кадастровым номером 59:32:3070002:15041;  
 от т.48 до т.49 - земельный участок с кадастровым номером 59:32:3070002:325;  
 от т.49 до т.51, от т.52 до т.54 - земельный участок с кадастровым номером 59:32:3070002:1589;  
 от т.51 до т.52 - земельный участок с кадастровым номером 59:32:3070002:341;  
 от т.52 до т.54 - земельный участок с кадастровым номером 59:32:3070002:318;  
 от т.73 до т.75 - земельный участок с кадастровым номером 59:32:1960001:526;  
 от т.75 до т.78 - земельный участок с кадастровым номером 59:32:1960001:95;  
 от т.78 до т.79 - земельный участок с кадастровым номером 59:32:1960001:526.

**Описание границ смежных землепользователей:**

- от т.1 до т.4, от т.6 до т.7, от т.6 до т.7, от т.79 до т.1 - земельный участок с кадастровым номером 59-32:0000000;13768;
- от т.4 до т.5 - земельный участок с кадастровым номером 59-32:1960001;71;
- от т.5 до т.6, от т.18 до т.19, от т.27 до т.28, от т.40 до т.46, от т.49 до т.50, от т.54 до т.60 - земли неразмеченной государственной (муниципальной) собственности;
- от т.7 до т.9 - земельный участок с кадастровым номером 59-32:1960001;886;
- от т.9 до т.10 - земельный участок с кадастровым номером 59-32:1960001;876;
- от т.10 до т.11 - земельный участок с кадастровым номером 59-32:1960001;70;
- от т.11 до т.12 - земельный участок с кадастровым номером 59-32:1960001;230;
- от т.12 до т.15 - земельный участок с кадастровым номером 59-32:1960001;229;
- от т.15 до т.17 - земельный участок с кадастровым номером 59-32:1960001;228;
- от т.17 до т.18 - земельный участок с кадастровым номером 59-32:1960001;227;
- от т.19 до т.20 - земельный участок с кадастровым номером 59-32:1960001;227;
- от т.20 до т.22 - земельный участок с кадастровым номером 59-32:0000000;15043;
- от т.22 до т.24 - земельный участок с кадастровым номером 59-32:0000000;15042;
- от т.24 до т.25 - земельный участок с кадастровым номером 59-32:0000000;15041;
- от т.25 до т.27 - земельный участок с кадастровым номером 59-32:3070002;2276;
- от т.27 до т.31 - земельный участок с кадастровым номером 59-32:3070002;2274;
- от т.31 до т.32 - земельный участок с кадастровым номером 59-32:3070002;1912;
- от т.32 до т.34 - земельный участок с кадастровым номером 59-32:3070002;1913;
- от т.34 до т.35 - земельный участок с кадастровым номером 59-32:3070002;1425;
- от т.35 до т.38 - земельный участок с кадастровым номером 59-32:3070002;1424;
- от т.38 до т.40 - земельный участок с кадастровым номером 59-32:3070002;1237;
- от т.40 до т.47 - земельный участок с кадастровым номером 59-32:3070002;15041;
- от т.47 до т.48 - земельный участок с кадастровым номером 59-32:3070002;15041;
- от т.48 до т.49 - земельный участок с кадастровым номером 59-32:3070002;325;
- от т.50 до т.51, от т.52 до т.54 - земельный участок с кадастровым номером 59-32:3070002;318;
- 59-32:3070002;1589;
- от т.51 до т.52 - земельный участок с кадастровым номером 59-32:3070002;341;
- от т.52 до т.54 - земельный участок с кадастровым номером 59-32:3070002;318;
- от т.73 до т.75 - земельный участок с кадастровым номером 59-32:1960001;526;
- от т.75 до т.78 - земельный участок с кадастровым номером 59-32:1960001;95;
- от т.78 до т.79 - земельный участок с кадастровым номером 59-32:1960001;526.

Схема предлагаемых к использованию земель или части земельного участка  
 Объект: "Газопровод-ввод до границы земельного участка по адресу: Северная ул 6, Гама д"  
 Местоположение: Пермский край, Пермский м.о., д. Гама  
 Площадь земель или части земельного участка, кв.м.: 5955  
 Категория земель: земли населенных пунктов  
 Вид разрешенного использования земельного участка: отсутствует



Масштаб 1:1000

**Условные обозначения:**

- 1 - граница предполагаемых к использованию земель или части земельного участка
- 2 - граница земельного участка ранее учтенного в ЕГРН
- 59-32:1960001 - кадастровый номер квартала
- 59-32:1960001:526 - кадастровый номер земельного участка в кадастровом квартале
- проектируемый газопровод-ввод
- существующий газопровод
- граница зоны с особыми условиями использования территории, учтенная в ЕГРН

Схема предполагаемых к использованию земель или части земельного участка  
 Объект: "Газопровод-ввод до границы земельного участка по адресу: Северная Ул. 6, Гама д"  
 Местоположение: Пермский край, Пермский м.о., Д. Гама  
 Площадь земель или части земельного участка, кв.м.: 5955  
 Категория земель: земли населенных пунктов  
 Вид разрешенного использования земельного участка: отсутствует



Масштаб 1:1000

- Условные обозначения:
- 1 - граница предполагаемых к использованию земель или части земельного участка
  - 2 - граница земельного участка ранее утратившего в ЕГРН кадастровый номер квартала
  - 59:32:1960001 - кадастровый номер земельного участка в кадастровом квартале
  - 59:32:1960001:526 - проектируемый газопровод-ввод
  - существующий газопровод
  - граница зоны с особыми условиями использования территории утратившая в ЕГРН

**Описание границ смежных земельно-зональных:**  
 от т.1 до т.4, от т.6 до т.7, от т.60 до т.73, от т.79 до т.1 - земельный участок с кадастровым номером 59:32:0000000:13768;  
 от т.4 до т.5 - земельный участок с кадастровым номером 59:32:1960001:71;  
 от т.5 до т.6, от т.18 до т.19, от т.27 до т.28, от т.40 до т.46, от т.50 до т.54 до т.60 - земли неразграниченной государственной (муниципальной) собственности;  
 от т.7 до т.9 - земельный участок с кадастровым номером 59:32:1960001:876;  
 от т.9 до т.10 - земельный участок с кадастровым номером 59:32:1960001:876;  
 от т.10 до т.11 - земельный участок с кадастровым номером 59:32:1960001:876;  
 от т.11 до т.12 - земельный участок с кадастровым номером 59:32:1960001:70;  
 от т.12 до т.15 - земельный участок с кадастровым номером 59:32:1960001:230;  
 от т.15 до т.17 - земельный участок с кадастровым номером 59:32:1960001:229;  
 от т.17 до т.18 - земельный участок с кадастровым номером 59:32:1960001:228;  
 от т.19 до т.20 - земельный участок с кадастровым номером 59:32:1960001:227;  
 от т.20 до т.22 - земельный участок с кадастровым номером 59:32:0000000:15043;  
 от т.22 до т.24 - земельный участок с кадастровым номером 59:32:0000000:15042;  
 от т.24 до т.25 - земельный участок с кадастровым номером 59:32:0000000:15041;  
 от т.25 до т.27 - земельный участок с кадастровым номером 59:32:3070002:2276;  
 от т.28 до т.31 - земельный участок с кадастровым номером 59:32:3070002:2274;  
 от т.31 до т.32 - земельный участок с кадастровым номером 59:32:3070002:1912;  
 от т.32 до т.34 - земельный участок с кадастровым номером 59:32:3070002:1913;  
 от т.34 до т.35 - земельный участок с кадастровым номером 59:32:3070002:1425;  
 от т.35 до т.38 - земельный участок с кадастровым номером 59:32:3070002:1426;  
 от т.38 до т.40 - земельный участок с кадастровым номером 59:32:3070002:1424;  
 от т.40 до т.47 - земельный участок с кадастровым номером 59:32:3070002:1237;  
 от т.47 до т.48 - земельный участок с кадастровым номером 59:32:3070002:15041;  
 от т.48 до т.49 - земельный участок с кадастровым номером 59:32:3070002:325;  
 от т.50 до т.51, от т.52 до т.54 - земельный участок с кадастровым номером 59:32:3070002:1589;  
 от т.51 до т.52 - земельный участок с кадастровым номером 59:32:3070002:341;  
 от т.52 до т.54 - земельный участок с кадастровым номером 59:32:3070002:318;  
 от т.72 до т.75 - земельный участок с кадастровым номером 59:32:1960001:526;  
 от т.75 до т.78 - земельный участок с кадастровым номером 59:32:1960001:95;  
 от т.78 до т.79 - земельный участок с кадастровым номером 59:32:1960001:526.

Заявитель:   
 (полное наименование) Косачев О.В. по доверенности  
 № 1853 от 28.12.2022  
 (дата выдачи) (подпись)



Схема предполагаемых к использованию земель или части земельного участка

Объект: "Газопровод-ввод до границы земельного участка по адресу: Северная ул 6, Гамы д"

Местоположение: Пермский край, Пермский м.о., д. Гамы

Площадь земель или части земельного участка, кв.м.: 5955

Категория земель: земли населённых пунктов

Вид разрешенного использования земельного участка: отсутствует

№ точки границы	Каталог координат (МСК-59), м		№ точки границы	Каталог координат (МСК-59), м	
	X	Y		X	Y
1	519786,17	2205880,38	47	520394,33	2205843,93
2	519798,01	2205878,97	48	520394,87	2205891,89
3	519832,45	2205877,28	49	520395,04	2205906,62
4	519832,49	2205873,91	50	520387,69	2205906,70
5	519832,17	2205870,63	51	520384,68	2205906,73
6	519862,28	2205870,49	52	520384,53	2205896,94
7	519869,10	2205871,11	53	520384,94	2205813,24
8	519870,90	2205875,68	54	520384,15	2205798,37
9	519887,17	2205872,74	55	520383,99	2205795,53
10	519915,86	2205867,53	56	520355,19	2205798,54
11	519964,17	2205858,77	57	520334,07	2205800,35
12	519997,11	2205853,27	58	520313,71	2205803,71
13	520032,27	2205847,29	59	520295,31	2205810,20
14	520054,28	2205845,97	60	520270,07	2205827,76
15	520075,93	2205847,38	61	520246,98	2205837,65
16	520114,57	2205849,90	62	520222,92	2205848,20
17	520127,96	2205848,87	63	520204,38	2205850,98
18	520149,91	2205847,17	64	520180,67	2205852,07
19	520176,18	2205845,67	65	520086,93	2205854,67
20	520197,59	2205844,06	66	520059,48	2205853,62
21	520215,13	2205842,75	67	520031,38	2205856,08
22	520221,20	2205839,57	68	520001,62	2205860,58
23	520223,38	2205838,43	69	519924,87	2205873,61
24	520243,46	2205831,66	70	519889,30	2205878,29
25	520264,05	2205824,71	71	519861,09	2205880,36
26	520267,88	2205823,42	72	519842,45	2205880,22
27	520273,26	2205817,76	73	519842,46	2205883,13
28	520275,12	2205817,48	74	519842,46	2205886,89
29	520293,66	2205805,27	75	519832,36	2205887,29
30	520321,08	2205795,88	76	519805,01	2205884,79
31	520346,97	2205793,32	77	519800,34	2205884,36
32	520405,78	2205787,37	78	519800,26	2205885,00
33	520419,26	2205786,00	79	519786,75	2205885,27
34	520432,39	2205784,66	1	519786,17	2205880,38
35	520461,31	2205781,72			
36	520483,61	2205779,45			
37	520489,26	2205776,79			
38	520491,13	2205773,41			
39	520498,90	2205772,88			
40	520499,25	2205777,86			
41	520499,59	2205782,86			
42	520476,65	2205784,43			
43	520432,09	2205789,09			
44	520418,45	2205791,67			
45	520406,63	2205793,77			
46	520393,79	2205795,96			

Заявитель



Косачев О.В., по доверенности

(подпись, расшифровка подписи)

№ 1853 от 28.12.2022

МП

Верно

(для юридических лиц и ИП)